

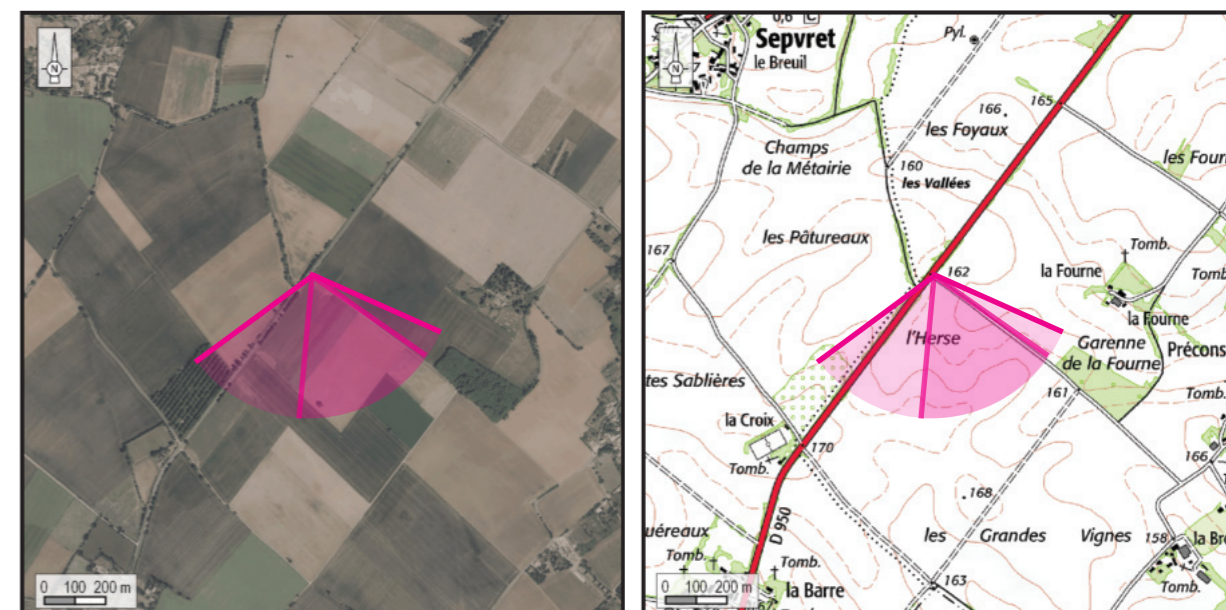
Effets cumulés depuis la vue 16 : D950, au nord de l'AER

Enjeux : Relations avec les structures paysagères / axes de communication / effets cumulés

Au nord-est de l'AER, le tracé de la D950 longe des parcelles agricoles étendues. En l'absence de haie de bord de route, les visibilitées sont lointaines et seules quelques silhouettes d'arbres et des haies éparses ponctuent le paysage. Le point de vue permet de percevoir quatre projets conjointement : Bena vers le sud-ouest, Champ Paille plus au sud, puis le projet de la Foye et enfin Châtelier vers le sud-ouest. Champ Paille et la Foye sont les projets les plus visibles, émergeant assez nettement au-dessus de l'horizon. Ils forment une continuité de l'éolien dans un angle visuel totalisant environ 50°.

L'effet cumulé du projet avec les autres projets est modéré.

Localisation de la prise de vue



Orthophotographie 1 / 25 000

Fond IGN 1 / 25 000

Vue panoramique de l'état initial (angle de vue 120°)



Informations sur la vue
Coordonnées Lambert II étendu : 413796 / 2144941
Date et heure de la prise de vue : 14/02/2019 à 15:09
Focale : 52 mm, équivalent 24 x 36
Azimut vue réaliste : 155°
Angle visuel du parc : 4,2°
Eolienne la plus proche : E1, à 4 611 m

Vue panoramique noir et blanc avec esquisse du projet (angle de vue 120°)

